

MAGIC AC1/XIP ファームウェア更新方法

- ① MAGIC AC1/XIP コーデックと PC を RS-232C ケーブルで接続します。ストレート結線で Dsub9 ピンオスー Dsub9 ピンメス ケーブルをご用意ください。
- ② MAGIC AC1/XIP ソフトウェアを起動します。最新版の PC ソフトを旧ファーム機器と接続すると、写真1に示すような警告が発生しますが、OK をクリックし無視して下さい。PC ソフトの導入方法は、本体日本語マニュアルをご覧ください。
- ③ PC ソフトを起動すると、写真2に示すデフォルト画面が表示されます。ここで、マウスを、Administration - Firmware Download と進めます。画面は写真3となります。

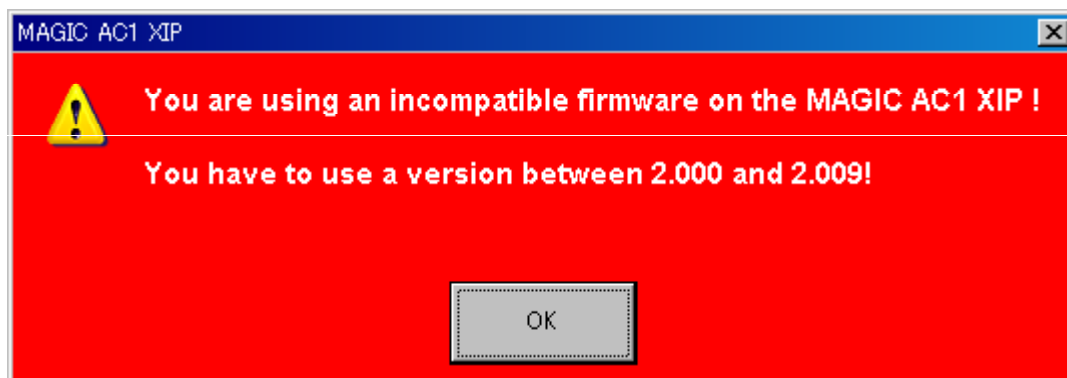


写真1 警告画面



写真2 初期画面

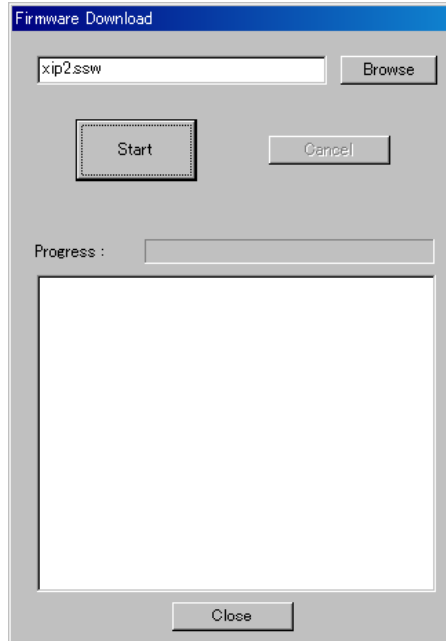


写真 3 ファームウェア更新画面

④ここで、 Browse を押し、写真 4 を表示させます。

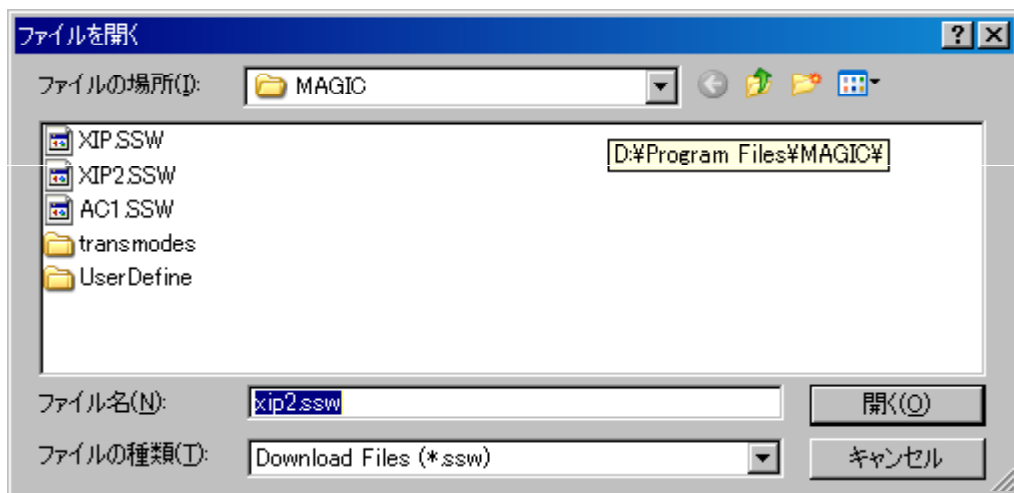


写真 4 ファイル選択画面

⑤ファイルの場所が、MAGIC AC1XIP の PC ソフトウェアを導入したフォルダであることを確認します。問題がなければ、XIP2.ssw(*) を選択し [開く] を押します。

⑥画面が写真 3 に遷移しますので、START ボタンを押しファームウェアの更新を行います。ファームウェアの更新には数分間を要します。

⑦ファームウェア更新が終了したら、確認画面が表示されますので、OK を押すことで処理は終了します。コーデックは自動的にリポートされます。

(*) MAGIC AC1 をお使いのお客様は、AC1.SSW を、一部の旧型 XIP ハードウェア機器をお持ちのお客様は、XIP.SSW を使用する必要があります。